

ANALIZA SESTAVE IN KOLIČIN MEŠANIH KOMUNALNIH ODPADKOV NA PODROČJU MESTNE OBČINE VELENJE (št. 465-08-0004/2015)

Centrih Ocepek Alenka

PUP-Saubermacher d.o.o. Velenje

Velika Gorica, 25.11.2015



PUP-Saubermacher d.o.o.

UPRAVA



PREKLADALNA POSTAJA



DEJAVNOST

- JAVNA GOSPODARSKA SLUŽBA ZBIRANJA ODPADKOV (Velenje, Šoštanj, Šmartno ob Paki, Nazarje, Ljubno, Luče, Gornji Grad, Solčava) – za cca 54.000 oseb
- TRŽNA DEJAVNOST:čiščenje oljnih lovilcev, praznjenje greznic, odvoz pomij, kesonske vožnje za različne vrste odpadkov, odvoz z abbroli, zbiranje in prevoz nevarnih odpadkov...



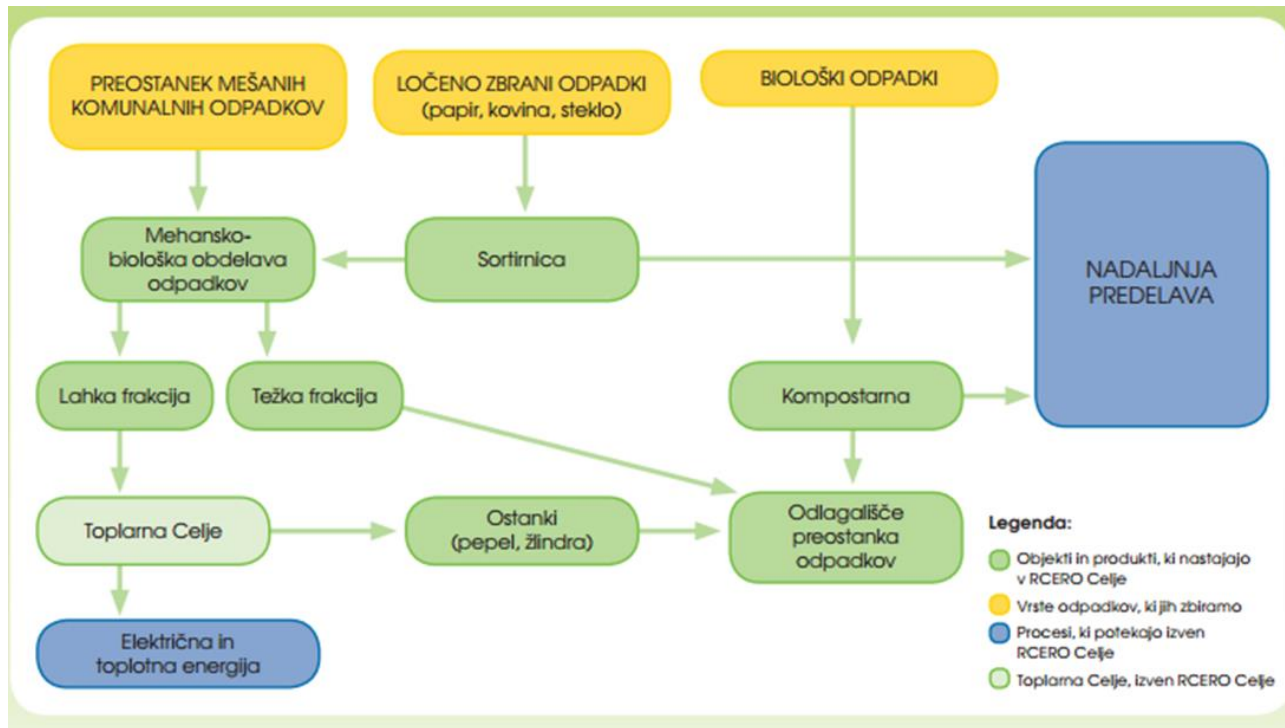
VOZNI PARK



ZABOJNIKI

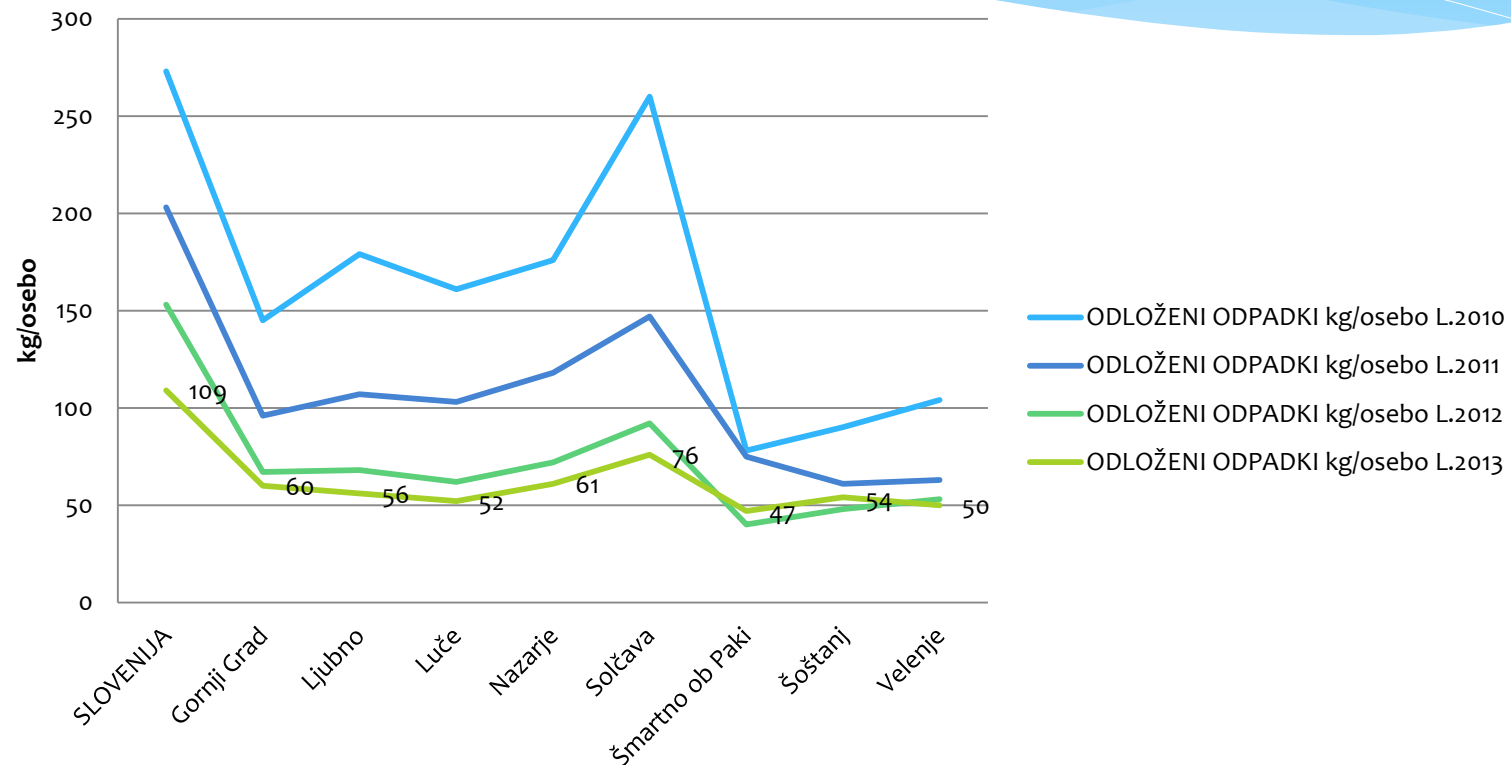


PREDELAVA, SORTIRANJE



PRIMERJAVA ODLOŽENIH ODPADKOV PO OBČINAH V PRIMERJAVI S SLOVENIJO

ODLOŽENI ODPADKI kg/osebo



PODROČJA J1- J4



POTEK SORTIRNE ANALIZE

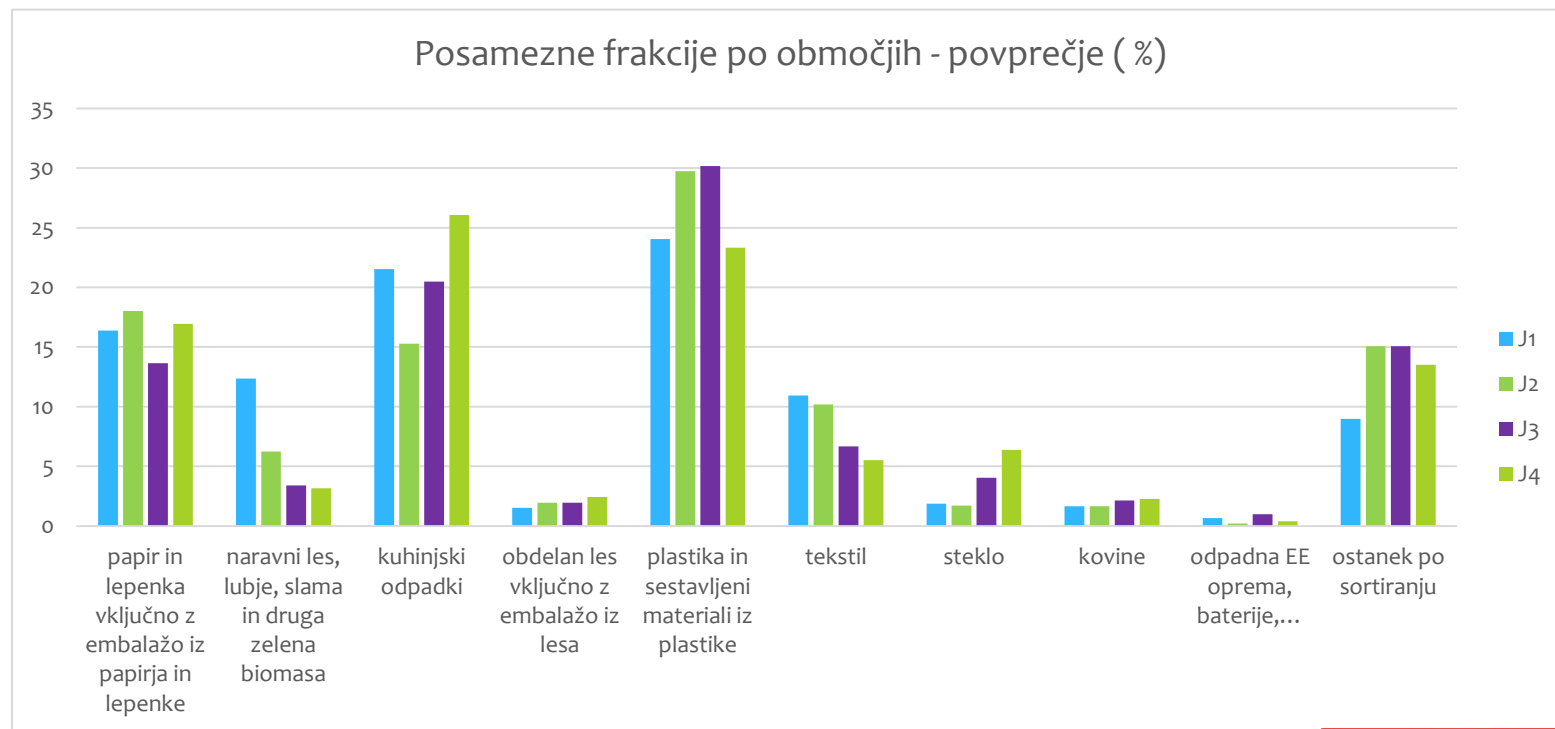
IZTRESANJE ODPADKOV



PREBIRANJE ODPADKOV



Ločene frakcije (v %) - povprečje



KJE PRIVAČUJEMO?

- * Glede na hipotetični izračun lahko privarčujemo od 0,30-6€.
- * Največ lahko privarčujemo, če pravilno ločimo embalažo in jo oddamo v primerne zabojnike. Embalažna shema, kateri brezplačno oddajamo embalažo, poskrbi za sortiranje le-te in za primerno oddajo podjetjem, ki iz tega naredijo nove izdelke.
- * V primeru, da gre embalaža v snovni tok mešanih komunalnih odpadkov, je le ta obremenjena s prevozom v Celje, s predelavo in odlaganjem, ki je najdražje. S tem se povzročajo visoki in nepotrebni stroški.

Otroci znajo ločeno zbirati odpadke, kaj pa mi, odrasli?

HVALA ZA POZORNOST.

